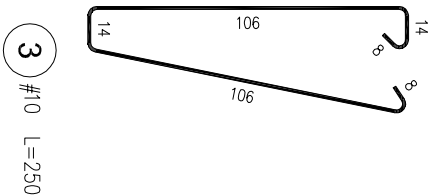
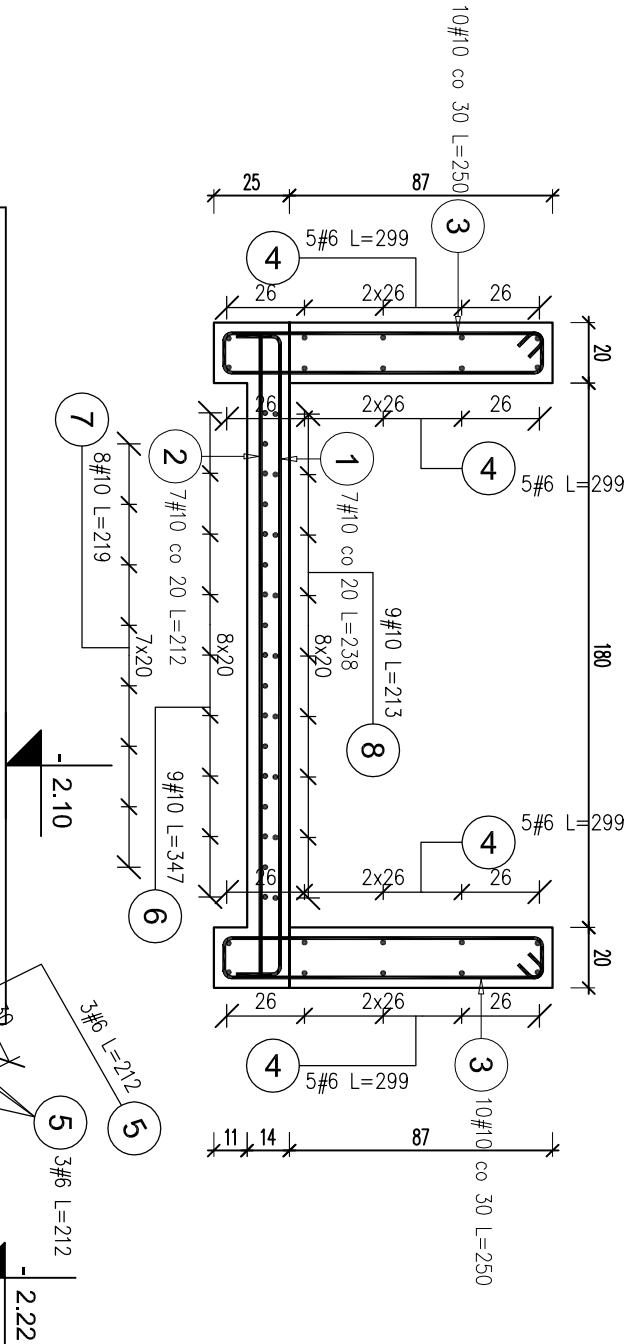


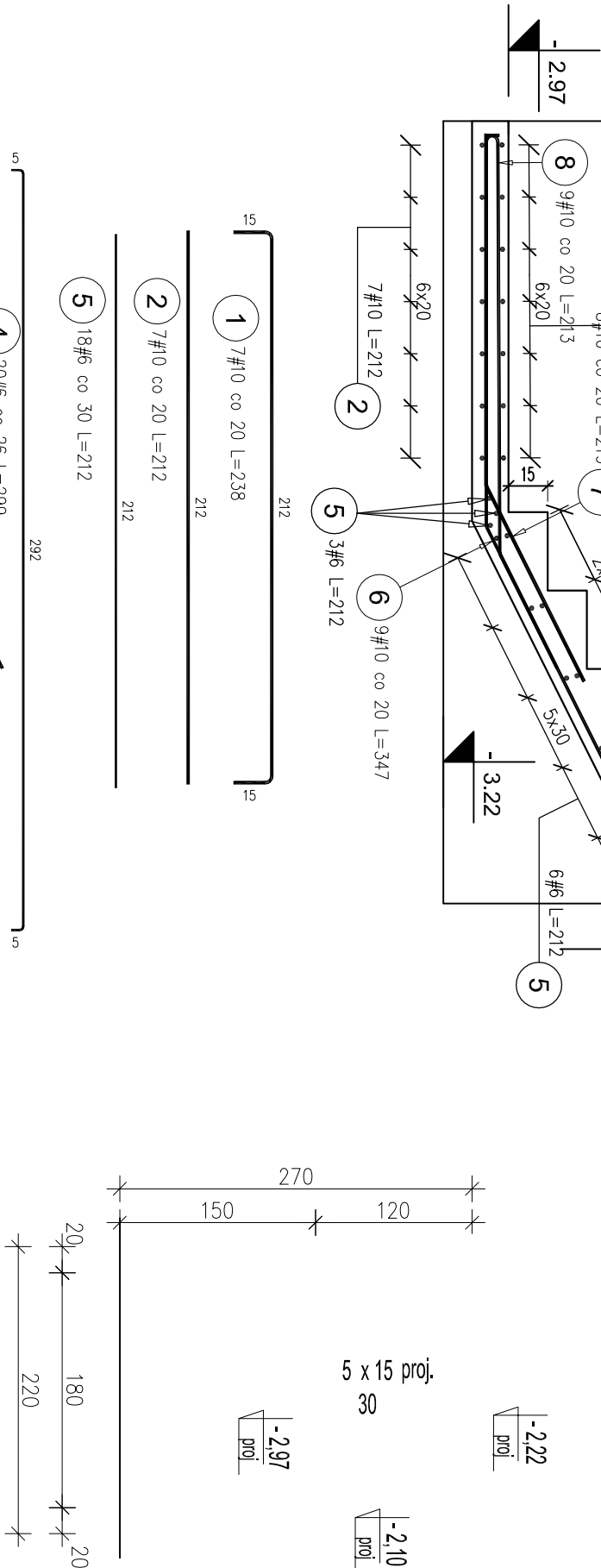
Poz. 7.2 Schody żelbetowe szt. 1

skala 1:25



WIDOK Z GÓRY

SKALA 1:50



Beton: B25 (C20/25)
Stal zbrojeniowa: AIIIIN (B500SP)
Wymiary podane do osi pręta.
Otulina 3,0/5,0cm do lica pręta zewnętrznego.
Zakłady zbrojenia min 40ø.
Rozpatrywać łącznie ze schematami konstrukcyjnymi oraz rysunkami branży architektonicznej i instalacyjnych.

Poz.	Stal	Długość (cm)	Liczba		Długość łączna (m)		Schemat (cm)
			w	ogółem	# 6	# 10	
1	10	238	7	7			212
2	10	212	7	7			212
3	10	250	20	20			50,00
4	6	299	20	20			59,80
5	6	212	18	18			38,16
6	10	347	9	9			31,23
7	10	219	8	8			17,52
8	10	213	9	9			19,17
9	10	73	9	9			6,57
Długość wg średnic (m)					97,96	155,99	
Masa 1 m pręta (kg/m)					0,22	0,62	
Masa łączna wg średnic (kg)					21,75	96,25	
Masa łączna wg gatunku stali (kg)					117,99		
Ogółem (kg)					117,99		

OBIEKT: REWITALIZACJA ZESPOŁU PAŁACOWO-PARKOWEGO W MAĆKOWICACH					
ETAP II - REMONT, PRZEBUDOWA, NADBUDOWA Z ODTWORZENIEM KSZTAŁTU DACHU I ZMIANA SPOSOBU UŻYTKOWANIA BUDYNKU DAWNEGO PAŁACU NA CELE CENTRUM MYŚLI ŚW. J. S. PELCZARA BISKUPA					
LOKALIZACJA: DZIAŁKI NR 1197/2 i 1264/3 w MAĆKOWICACH, obr. 006 MAĆKOWICE, jedn.ewid. 181310_2 Żurawica					
RODZAJ OPRACOWANIA:					
PW-Proj. wykonawczy-MARZEC 2020 r.	ZESPÓŁ		IMIĘ I NAZWISKO		NR. UPR.
	projektował:	mgr inż. arch. U.KULAK			PDK0027/POOK/06
	weryfikował:	mgr inż. arch. P.BUCZEK			PDK0150/POOK/14
RYSunek: POZ.7.2 SCHODY ŻELBETOWE					SKALA 1:25 NR RYS. 8